



# PIVOT TRADING VERSI ADVANCE

# PIVOT TRADING

- Asas pivot
- Pivot trading strategy

## ASAS PENGGUNAAN

Pivot adalah sebagai rujukan trend dan entry point. Terdapat 3 jenis pivot yang akan digunakan iaitu **daily, weekly dan monthly**. Pivot ini akan berubah-ubah berdasarkan harian, mingguan dan bulanan.

- Daily pivot berubah setiap hari
- Weekly pivot akan berubah sekali setiap minggu
- Monthly pivot berubah sebulan sekali

Rumus kira-kira pivot harian(gunakan candle TF D1 untuk dapatkan harga high,low dan close):

$$P = (\text{Daily H} + L + C) / 3$$

Rumus kira-kira pivot mingguan(gunakan candle TF Weekly untuk dapatkan harga high,low dan close):

$$P = (\text{Weekly H} + L + C) / 3$$

Rumus kira-kira pivot bulanan(gunakan candle TF Monthly untuk dapatkan harga high,low dan close) :

$$P = (\text{Monthly H} + L + C) / 3$$

Untuk memudahkan anda, sila download indikator daily,weekly dan monthly pivot di sini :  
[www.fibo966.com/download.html](http://www.fibo966.com/download.html)

### Situasi uptrend :

- Price berada di atas daily, weekly dan monthly pivot.

### Situasi downtrend :

- Price berada di bawah daily pivot, weekly dan monthly pivot

### Daily pivot

Jika price open hari ini di atas **daily pivot**, maka trend adalah up. Trade yang akan dibuat adalah buy. Namun untuk membuka posisi buy, ia akan dibuat hanya apabila price menyentuh semula daily pivot tersebut.

Akan tetapi dalam teknik trading menggunakan pivot ini, daily pivot akan berperanan sebagai entry point dan weekly serta monthly pivot pula akan dijadikan target profit @ exit point.

### Weekly pivot

Kegunaan Weekly pivot adalah untuk target profit namun ia juga berfungsi sama seperti pivot daily di mana, jika price minggu ini dibuka di atas weekly pivot, maka trend adalah uptrend, namun sebelum ia naik, ia kebiasaannya akan menjejak dahulu ke weekly pivot kemudian barulah price akan teruskan uptrend.

Price akan dapat dikenal-pasti menuju ke weekly pivot jika berada dalam salah satu dari situasi berikut;

1. Jika Price berada di atas weekly dan daily pivot namun price semasa telah break ke bawah dan berada di bawah daily pivot, seterusnya retrace ke daily pivot itu kemudian ia bergerak ke bawah, maka price akan menuju ke weekly pivot.
2. Jika Price berada di bawah daily pivot, kemudian break daily pivot tersebut(kini berada di atas daily pivot). Seterusnya price retrace ke daily pivot itu kemudian bergerak naik ke weekly pivot.

Anda boleh memanfaatkan keadaan ini sebagai take profit anda iaitu entry pada daily pivot dan exit pada weekly pivot.

Jika price break pula weekly pivot, maka price akan menuju pula ke monthly pivot. Kitaran masa pergerakan ini berlaku dalam masa sebulan hinggalah masuk ke bulan seterusnya di mana kedudukan pivot akan berubah.

Daily pivot akan menjadi panduan penunjuk arah(market direction) di mana jika hari ni price di buka atas daily pivot, maka trend adalah up. Tunggu price membuat retracement turun ke daily pivot dan entry buy akan dibuat. Begitu jugalah sebaliknya jika downtrend dan price di bawah daily pivot.

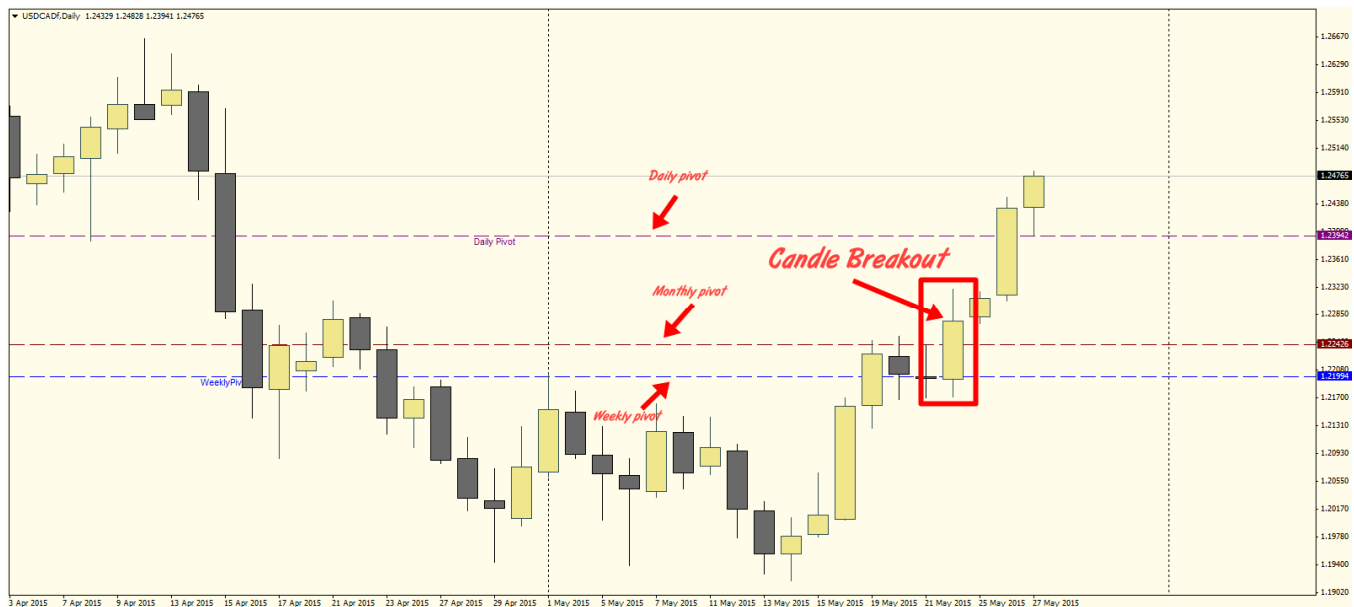
## Monthly pivot

Berbeda dengan Daily dan Weekly yang digunakan untuk analisa arah dan entry point, Monthly pivot hanya digunakan untuk exit point setelah price break weekly pivot.

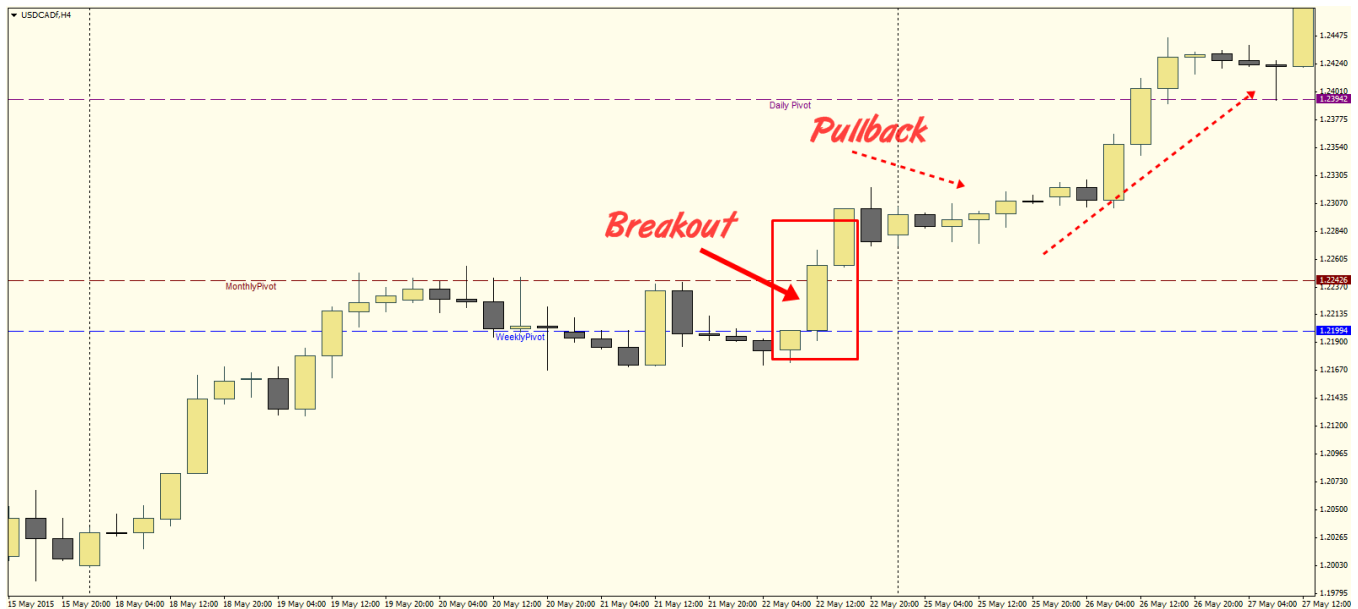
## Pivot Breakout dan Pullback

**Breakout** akan menjadi petanda perubahan arah market jika sebelum ini candle berada di bawah atau di atas kemudian ia berlaku breakout dan bertukar kedudukan.

**Confirmation** akan dipastikan (confirmation) melalui candle yang membuat retracement/pullback kemudian meneruskan trend breakout tadi.



Gambar 1(TF D1) – Price break Monthly pivot.

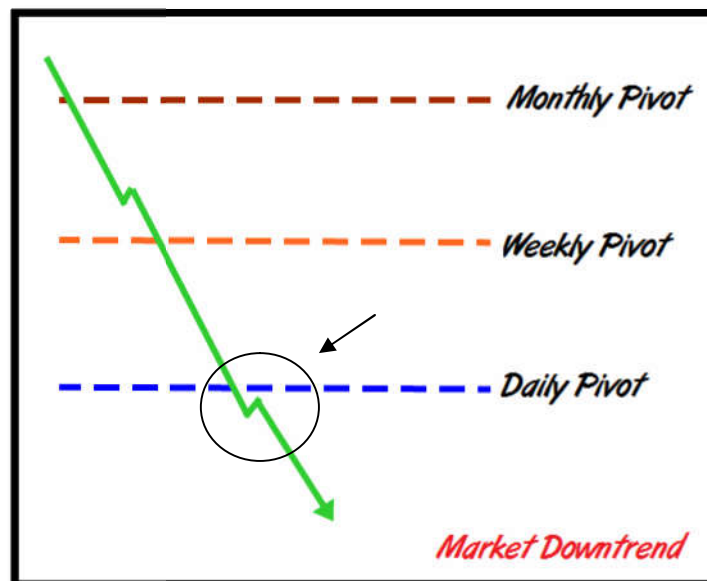


Gambar 2(TF H4) – Price membuat pullback dan meneruskan trend breakout tersebut.

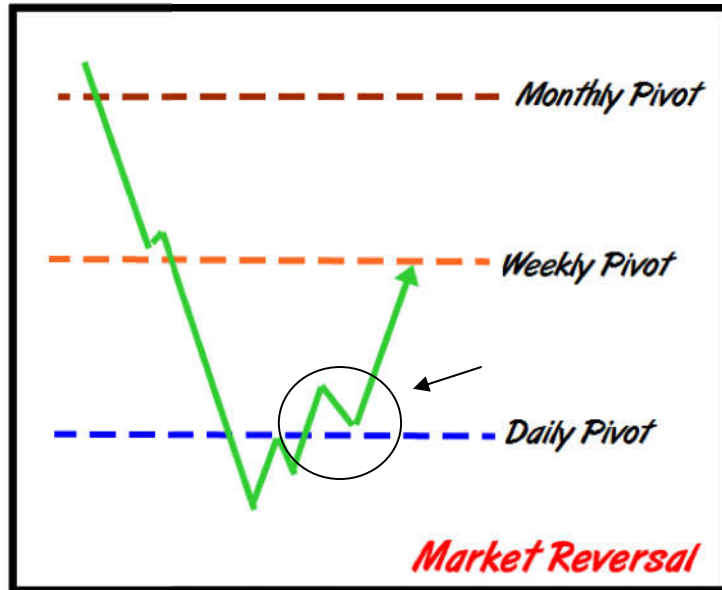
### Analisa Arah market dan Entry point menggunakan Daily pivot

Arah market akan di tentukan menggunakan daily, weekly dan monthly. Akan tetapi entry point hanyalah menggunakan daily pivot dan exit point adalah weekly ataupun monthly pivot.

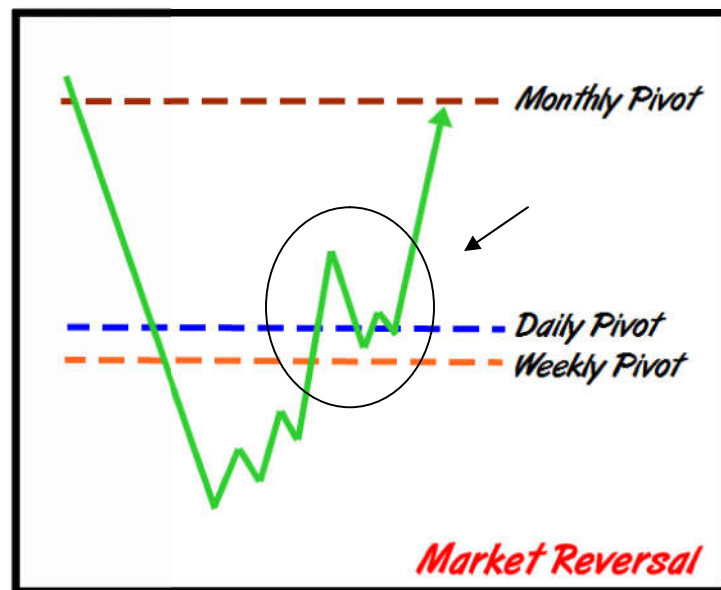
Contoh-contoh di bawah adalah sebagai ilustrasi untuk membantu pemahaman anda.



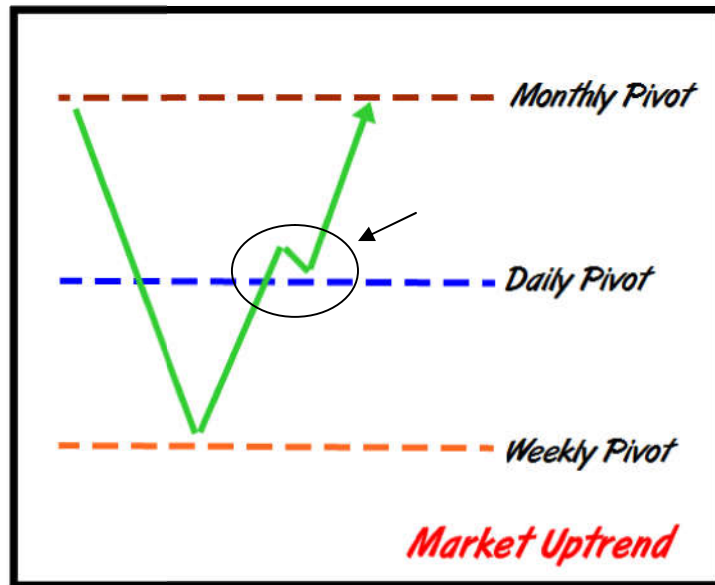
Market downtrend berdasarkan kedudukan ketiga-tiga pivot. Entry sell dibuat apabila price retrace ke daily pivot



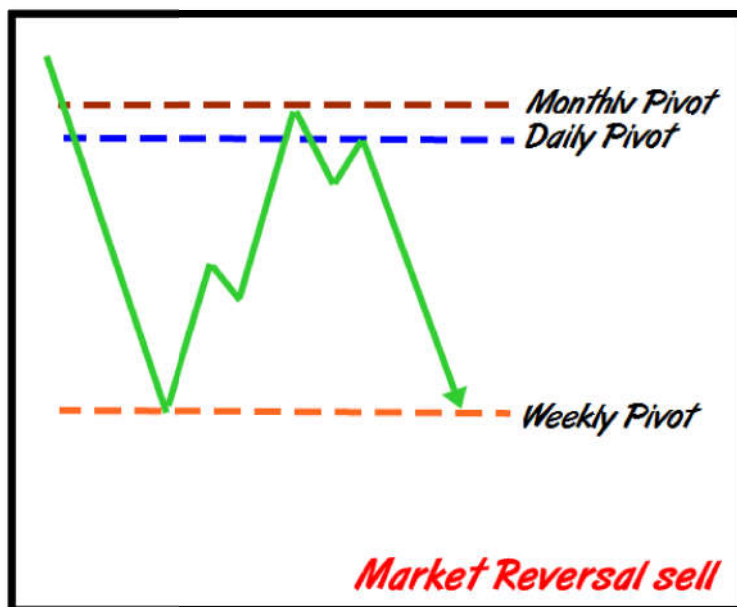
Adakalanya price membuat reversal dan ini di'confirm'kan melalui kedudukan price yang berubah daripada bawah daily pivot kepada atas daily pivot. Jika ini berlaku kebiasaannya price akan reverse ke weekly pivot



Kebiasaannya apabila price telah menjejaki weekly pivot dan melimpasi pivot tersebut dalam satu hari yang sama, keesokannya daily pivot akan berada pada weekly pivot tersebut dalam keadaan bertindih @ overlap. Sekiranya price bounce di atas pivot tersebut, maka entry buy akan dibuka dan monthly pivot akan menjadi target profit.



Keadaan lain market reversal di mana daily pivot dan weekly pivot tidak bertindih, namun jika price berada di atas daily pivot dan dalam masa yang sama juga di atas weekly pivot, maka trend adalah up dan buy trade dibuat apabila price retrace ke daily pivot.



Market telah sampai ke Monthly pivot tetapi bounce di bawahnya, dalam masa yang sama daily pivot pada hari berikutnya akan berubah ke kawasan monthly pivot. Jika price berada di bawah kedua-dua pivot ini maka trend adalah sell dan weekly pivot yang berada di bawahnya akan menjadi target profit. Akan tetapi sell setup ini akan terbatal jika price terus break monthly pivot dan berada di atasnya.

## STOPLOSS

Stoploss anda akan berada pada swing high dan low di atas atau bawah pivot. Jika trade anda sell berdasarkan downtrend, SL anda adalah 20 pips di atas daily pivot. Jika trade anda buy(uptrend), maka SL anda adalah di bawah daily pivot.

## PIVOT TRADING PADA CORRECTION TREND ATAU REVERSAL TREND(LIVE TRADING).

Seperti contoh ilustrasi di atas, Weekly dan Monthly pivot akan menjadi panduan exit trade anda manakala daily pivot akan menjadi panduan entry anda. Jika price berada di atas kesemua pivot, maka trend adalah up. Akan tetapi, jika price break daily pivot dan berada di bawahnya, maka trend sudah berubah kepada sell walaupun asalnya berada di atas daily pivot.

Sell akan dibuat jika price retrace semula ke daily pivot dan target profit pertama anda adalah weekly pivot dan target profit kedua anda adalah monthly pivot. Hal yang sama juga jika kedudukan sebaliknya(price di bawah daily,weekly dan monthly).

Market sentiasa tinggalkan clue untuk kita mengetahui apakah pergerakan seterusnya.

Dalam pivot trading ini biasanya jika price berubah arah(iaitu breakout bertentangan arah), maka trend juga berubah. Untuk meningkat pemahaman, saya berikan contoh live trading di bawah ini.

### CONTOH PAIR NZDUSD :



Gambar – Opening price di bawah daily pivot. Trend sepatutnya sell berdasarkan kedudukan pivot iaitu price berada di bawah ketiga-tiga pivot.





Gambar –Perubahan arah market di kesan apabila price break daily pivot.



Gambar - Entry buy dibuat apabila price retrace semula ke daily pivot tadi. Stoploss 20 pips di bawah daily pivot dan Exit trade pada weekly pivot.

### CONTOH PAIR USDSGD :



Gambar – Kedudukan price adalah di atas weekly pivot, maka trend adalah up. Seterusnya price bounce di atas daily pivot sebagai petanda market bakal naik lagi. Target profit pada monthly pivot.

### CONTOH PAIR EURUSD:



Berdasarkan kedudukan price, trend adalah down kerana price break daily pivot dan berada di

bawahnya. Seterusnya price retrace semula ke daily pivot. Target Profit adalah pada Weekly



pivot yang berada di bawah. Stoploss adalah di atas daily pivot. Price mulai turun ke daily pivot pada hari berikutnya. Target masih sama selagi price belum berubah arah.



Price hit target pada weekly pivot namun tidak berapa lama kemudian price naik semula ke atas weekly pivot, petanda bahawa berlaku rejection pada price. Entry buy dibuka apabila price berada di atas weekly pivot.



Breakeven dibuat untuk eliminate risk. Position dibiarkan float hingga keesokan harinya.



Posisi trade ini ditutup pada hari berikutnya kerana price gagal untuk naik lebih tinggi. Price yang asalnya berada di atas daily pivot, break dan close semula di bawah daily pivot.



Lihat bagaimana trading menjadi lebih mudah hanya dengan berpandukan pivot daily dan weekly sebagai entry dan exit.

## Gabungan Fibo, Trendline, Moving Average 200, Candlestick, dan Pivot



Gabungan melebihi 1 strategi boleh memberikan kepada anda keyakinan dalam entry akan tetapi sebaiknya cuba untuk guna 2 atau 3 sahaja agar mengelakkan chart anda serabut dan mengelirukan.

**\*\*Note\*\***

Susunan Daily pivot adalah berubah-ubah setiap hari. Namun weekly dan Monthly pula akan mengambil masa seminggu dan sebulan untuk berubah. Ia akan dijadikan panduan entry dan juga exit trade dalam trading kerana keadaan price yang sentiasa cuba menjejaki level-level pivot ini dalam setiap hari, minggu dan bulanan.

## **TEKNIK MENGGUNAKAN DUA PIVOT UNTUK MENENTUKAN TREND JANGKA PANJANG UNTUK SEMINGGU DAN SEBULAN BERDASARKAN WEEKLY DAN MONTHLY PIVOT**

Bagi mereka yang inginkan trading part time dan ingin mendapatkan sesuatu trend jangka panjang (swing trading) yang lebih tepat untuk sesuatu minggu itu ataupun sepanjang bulan, anda bolehlah menggunakan dua pivot ini iaitu weekly pivot dan monthly pivot.

Konsep trading pivot adalah sama seperti daily pivot namun dilihat pada skala yang lebih besar iaitu pada mingguan dan bulanan.

### **TimeFrame(TF)**

- Timeframe untuk swing trading menggunakan weekly pivot adalah H4.
- Timeframe untuk swing trading menggunakan monthly pivot adalah D1.

Anda boleh juga menggabungkan kedua-dua pivot ini dalam 1 timeframe atau menggunakan multi-timeframe iaitu timeframe H4 dan D1 dalam satu masa.

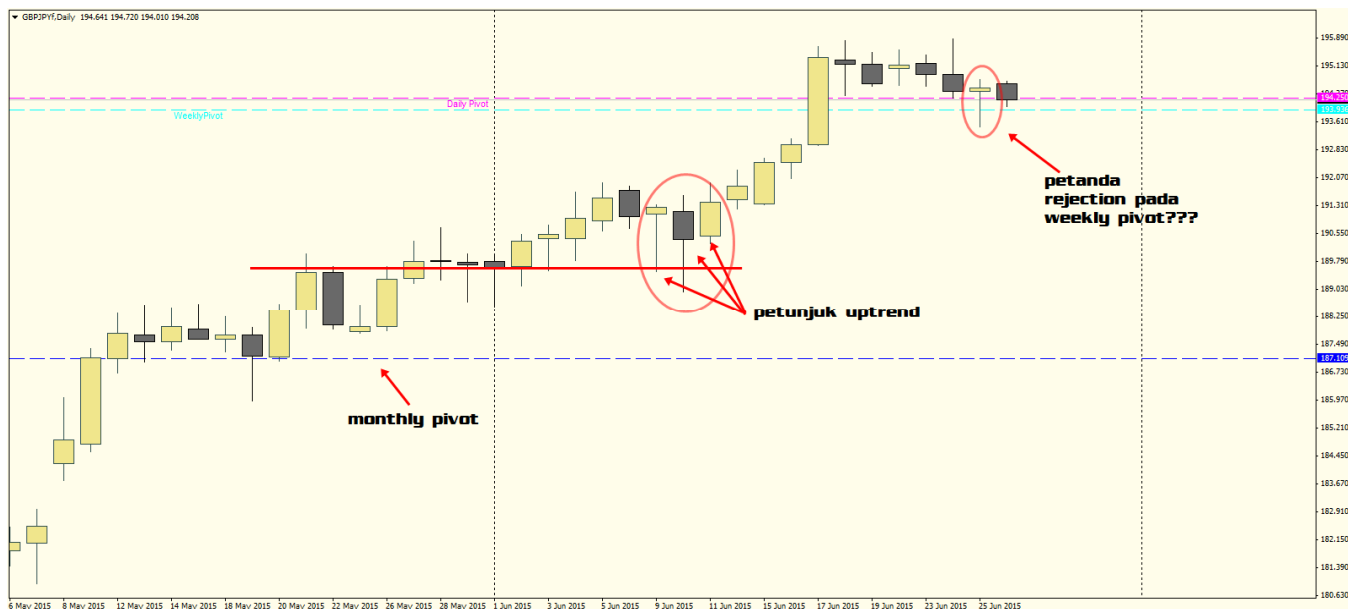
### **Single Timeframe**

Memfokuskan analisa dan trading setup pada TF H4 sahaja ataupun D1 sahaja. Entry menggunakan candlestick reversal signal.

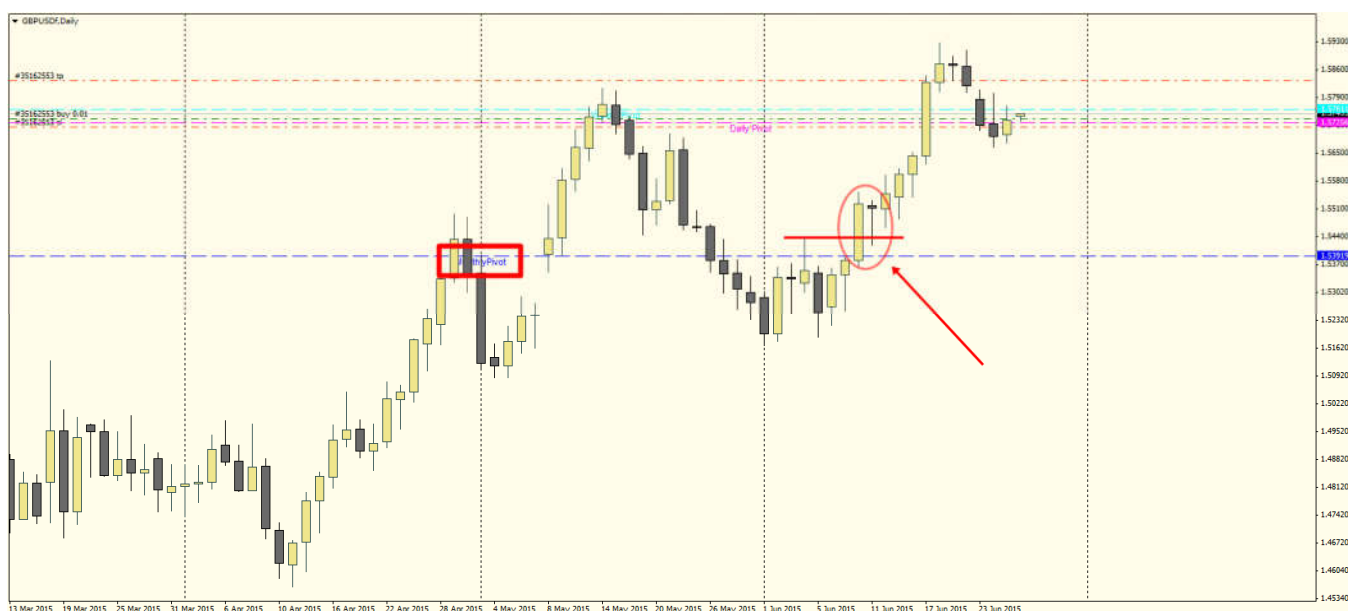


**SELL SETUP PAIR NZDUSD, H4 DIKENAL-PASTI MELALUI CANDLESTICK REVERSAL PATTERN.**





### CONTOH BUY SETUP(BULATAN) PADA PAIR GBPJPY, D1. TREND BUY DALAM HAMPIR SEPANJANG SEBULAN DIKENAL-PASTI



### CONTOH BUY SETUP(BULATAN) PADA PAIR GBPUSD, D1. HAMPIR SEPANJANG BULAN TREND BERGERAK NAIK DAN DAPAT DIKENAL-PASTI LEBIH AWAL.

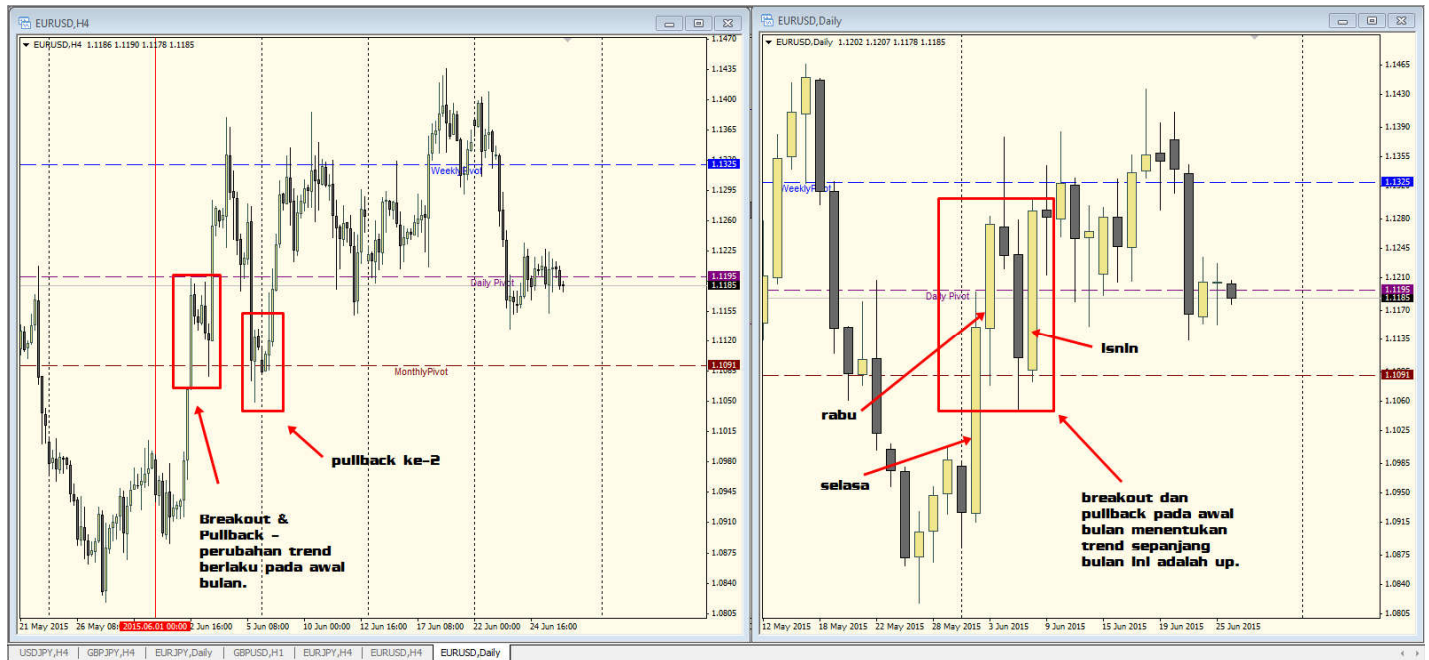
Kesemua analisa dan trading di atas hanya berfokuskan 1 TF sahaja untuk mendapatkan entry yang lebih accurate pada masa tersebut. Analisa adalah tertumpu pada price action, breakout dan pullback.

Dengan menggunakan timeframe yang lebih besar, entry lebih tepat dan kurang berisiko berbanding lebih kerap trading dan mencari setup pada timeframe yang lebih kecil.

## Multi-Timeframe

Menggunakan **dua** timeframe dalam satu masa. Iaitu **H4 dan D1**. Analisa akan dibuat pada kedua-dua timeframe untuk menentukan trend pada minggu tersebut uptrend atau downtrend juga seterusnya menentukan trend untuk sepanjang bulan itu uptrend atau down trend.

Kriteria analisis adalah breakout, pullback dan reversal candle.



**GABUNGAN DUA TIMEFRAME DAPAT MEMBANTU KENAL-PASTI ENTRY SETUP BERDASARKAN TIMEFRAME 4H DAN D1 SERTA PRICE ACTION PADA WEEKLY DAN MONTHLY PIVOT.**



**PERBANDINGAN H4 DAN D1 JUGA DAPAT MEMBERIKAN SIGNAL BERDASARKAN APA YANG BERLAKU DI H4 DAN APA BENTUK CANDLE TERSEBUT PADA KEESOKANNYA.**

### **JADUAL WAKTU TRADING DAN PAIR MATAWANG**

Berikut saya senaraikan matawang major dan **waktu sesuai** untuk mencari trading setup berdasarkan pivot harian.

Matawang	Waktu Trading		
	Pagi(7AM)	Petang(3PM)	Malam(8PM)
AUDUSD	✓	✓	✓
NZDUSD	✓	✓	✓
USDJPY	✓	✓	✓
GBPJPY	✓	✓	✓
EURJPY	✓	✓	✓
GBPUSD		✓	✓
EURUSD		✓	✓
USDCHF			✓
USDCAD			✓

**\*\*NOTE :** Setup yang berkebarangkalian tinggi untuk profit adalah sebelah malam berbanding siang(waktu malaysia).

## **MONEY MANAGEMENT.**

Sila gunakan risk 1-2% sahaja untuk sesuatu setup. Sila hadkan pair yang hendak di trade pada 2 atau 3 sahaja.

Gunakan modal yang bersesuaian untuk dapatkan reward ratio yang di sasarkan. Jangan gunakan modal kecil untuk pulangan besar.

Jangan membuka entry terlalu banyak pada sesuatu setup. Fokuskan 1 atau 2 entry sahaja namun membuka entry berikutnya(piramid entry) pada setup continuation trend yang seterusnya.

### **Tips dan Nasihat**

HANYA TRADE APABILA PERLU, jangan trade jika tiada setup.

ELAKKAN trade sebelum dan semasa news.

JANGAN TRADE ketika emosi tidak tenteram.

JANGAN KEJAR MARKET, tunggu retracement atau pullback.

BERHENTI seketika jika sedang mengalami kerugian yang banyak dalam trading.

**Ingat, dalam trading ini kehebatan seseorang trader itu diukur bukanlah dari berapa cepat dia menggandakan akaun tetapi seberapa lama dia bertahan dalam menggandakan akaun tanpa membuat deposit.**

Sekian terima kasih.

## Mengenai penulis

Berpengalaman lebih 6 tahun dalam trading forex sebagai full time trader dan menjadi IB bagi beberapa broker international. Memfokuskan trading menggunakan price action dalam trading beliau dan telah menghasilkan beberapa ebook pendidikan forex kepada trader-trader baru dan yang telah lama. Beliau juga telah mengasaskan blog forex [www.pullbackforextrading.com](http://www.pullbackforextrading.com) untuk berkongsi idea dan trading setup kepada pembaca dan follower beliau.

Terkini beliau merupakan IB kepada broker mocaz financial([www.mocazsabah.pullbackforextrading.com](http://www.mocazsabah.pullbackforextrading.com)) untuk negeri Sabah.

Anda boleh menghubungi beliau melalui FB beliau di [www.fb.com/nasy8](https://www.facebook.com/nasy8)

